



沙发 (意式轻奢)

SOFA (ITALIAN STYLE LIGHT EXTRAVAGANCE)



**JS-LS01 沙发**

二位沙发 1880\*1000\*840  
三位沙发 2400\*1000\*840  
四位沙发 2820\*1000\*840(不分段)



**JS-LS01-2 沙发**

二位沙发 1880\*1000\*840  
三位沙发 2400\*1000\*840  
四位沙发 2820\*1000\*840(不分段)  
场景图见27、29页



**JS-LS01-3 沙发**

二位沙发 1880\*1000\*840  
三位沙发 2400\*1000\*840  
四位沙发 2820\*1000\*840(不分段)  
场景图见27、29页



**JS-LS02 沙发**

二位沙发 1880\*1000\*800  
三位沙发 2400\*1000\*800  
四位沙发 2920\*1000\*800(分段)  
场景图见23、25页



**JS-LS02-2 沙发**

二位沙发 1880\*1000\*800  
三位沙发 2400\*1000\*800  
四位沙发 2920\*1000\*800(分段)



**JS-LS02-3 沙发**

二位沙发 1880\*1000\*800  
三位沙发 2400\*1000\*800  
四位沙发 2920\*1000\*800(分段)  
场景图见23、25页



**JS-LS03 沙发**

二位沙发 1780\*1040\*820  
三位沙发 2380\*1040\*820  
四位沙发 2880\*1040\*820(不分段)  
场景图见15页



**JS-LS03-2 沙发**

二位沙发 1780\*1040\*820  
三位沙发 2380\*1040\*820  
四位沙发 2880\*1040\*820(不分段)  
场景图见15页



**JS-LS04 沙发**

二位沙发 1700\*1050\*900  
三位沙发 2300\*1050\*900  
四位沙发 2800\*1050\*900(不分段)  
场景图见15页



**JS-LS05 沙发**

二位沙发 1800\*1050\*850  
三位沙发 2400\*1050\*850  
四位沙发 2900\*1050\*850(不分段)



**JS-LS06 沙发**

二位沙发 1640\*1100\*800  
三位沙发 2240\*1100\*800  
四位沙发 2740\*1100\*800(不分段)



**JS-LS17 沙发**

三位沙发 2390\*1000\*750  
四位沙发 2850\*1000\*750



**JS-LS06 组合沙发**

组合沙发(左双位) 1420\*1100\*800  
组合沙发(中位) 1200\*1100\*800  
组合沙发(右单位) 1220\*1100\*800  
组合茶几 785\*1035\*400



**JS-LS07 沙发**

二位沙发 1800\*1040\*850  
三位沙发 2400\*1040\*850  
四位沙发 2900\*1040\*850



**JS-LS12 组合沙发**

左双位 2310\*1050\*880  
沙发转角 1540\*1540\*880  
长沙发 2570\*1050\*880  
间隔墩 390\*1050\*530



**JS-LS13 沙发**

二位沙发 1760\*1050\*840  
三位沙发 2360\*1050\*840  
四位沙发 2860\*1050\*840



**JS-LS09Z 转角沙发**

3400\*1700\*880



**JS-LS09 沙发**

二位沙发 1740\*960\*880  
三位沙发 2240\*960\*880  
四位沙发 2740\*960\*880



**JS-LS08 沙发**

二位沙发 1640\*1020\*880  
三位沙发 2240\*1020\*880  
四位沙发 2740\*1020\*880



**JS-LS15 圆弧沙发**

3950\*1600\*690



**JS-LS14 沙发**

二位沙发 1700\*1020\*750  
三位沙发 2200\*1020\*750  
四位沙发 2670\*1020\*750



**JS-LS10 沙发**

二位沙发 1800\*1000\*800  
三位沙发 2300\*1000\*800  
四位沙发 2700\*1000\*800



**JS-LS11 沙发**

二位沙发 1820\*1070\*790  
三位沙发 2420\*1070\*790  
四位沙发 2920\*1070\*790



**JS-LS11Z 弧形沙发**

2860\*1430\*790



**JS-LS15-2 圆弧沙发**

3950\*1600\*690



**JS-LS15-3 圆弧沙发**

3950\*1600\*690



**JS-LS11Z-2 弧形沙发**

2860\*1430\*790



**JS-LS11Z-3 弧形沙发**

2860\*1430\*790



**JS-LS12L 三位沙发**

2240\*1050\*880



**JS-LS16A 圆弧沙发**

3950\*1600\*710



**YS-LS09 圆弧沙发**

3880\*1690\*800



**JS-LS18S 单位沙发**  
1120\*950\*730



**JS-LS18 沙发**  
二位沙发 1720\*950\*730  
三位沙发 2220\*950\*730  
四位沙发 2920\*950\*730



**SJ-V-LS01S 单位沙发**  
1110\*980\*780



**SJ-V-LS01 沙发**  
二位沙发 1800\*980\*780  
三位沙发 2400\*980\*780  
四位沙发 2790\*980\*780(不分段)



**SJ-R-LS04XL 圆角沙发**  
3300\*1650\*720



**JS-LS19S 单位沙发**  
1115\*945\*730



**JS-LS18 三位沙发**  
2500\*945\*730



**SJ-V-LS03 沙发**  
左扶手三位沙发 3000\*1100\*800H  
右扶手三位沙发 2970\*1100\*800H  
转角墩 1350\*1100\*400H



**SJ-V-LS03 沙发**  
三位沙发 2550\*1110\*H800(坐高400)  
四位沙发 2950\*1110\*H800(坐高400)



**SJ-C-LS01S 单位沙发**  
1180\*840\*800



**SJ-C-LS01 沙发**  
二位沙发 1980\*1060\*800  
三位沙发 2400\*1060\*800  
四位沙发 2840\*1060\*800



**SJ-R-LS01 沙发**  
二位沙发 1900\*1040\*690  
三位沙发 2450\*1040\*690  
四位沙发 2850\*1040\*690



**SJ-V-LS04 沙发**  
三位沙发 2480\*1120\*H640(坐高420)  
四位沙发 2730\*1120\*H640(坐高420)



**SJ-B-LS01M 沙发**  
1.5米单扶手双位沙发 1500\*1100\*760  
1.8米贵妃位沙发 1800\*1530\*760  
1.8米单扶手三位沙发 1800\*1100\*760  
2.5米贵妃位沙发 2500\*2070\*760



**SJ-R-LS01 组合沙发**  
右扶手双位沙发 1780\*1040\*690  
扶手贵妃位沙发 1780\*1040\*690  
组合沙发脚凳 760\*760\*400



**SJ-R-LS02 沙发**  
双人沙发 1900\*1060\*660  
三人沙发 2450\*1060\*660  
四人沙发 2950\*1060\*660



**SJ-R-LS03 沙发**  
双人沙发 1990\*1050\*720  
三人沙发 2390\*1050\*720  
四人沙发 2950\*1050\*720



**SJ-B-LS02 沙发**  
三位沙发 2500\*1200\*760  
四位沙发 3000\*1200\*760



**SJ-B-LS05 沙发**  
弧形沙发-整背A位 1580\*1000\*680  
弧形中间位B位 1650\*1000\*680  
弧形沙发-空背C位 1580\*1000\*680



**SJ-B-LS07 沙发**  
 二位沙发 1950\*1030\*700  
 三位沙发 2350\*1030\*700  
 四位沙发 3150\*1030\*700



**SJ-B-LS03 沙发**  
 三位沙发 2400\*1070\*700  
 四位沙发 2800\*1070\*700



**YS-LS08S 单位沙发**  
 1020\*860\*860



**YS-LS08 沙发**  
 二位沙发 1550\*860\*860  
 三位沙发 2150\*860\*860



**SJ-J-LS05 沙发**  
 二位沙发 1800\*1060\*800  
 三位沙发 2300\*1060\*800  
 四位沙发 2700\*1060\*800



**SJ-B-LS08S 单人沙发**  
 1150\*1050\*840



**SJ-B-LS08L 三位沙发**  
 2270\*1050\*840



**SJ-B-LS09L 三位沙发**  
 2600\*1120\*750



**SJ-J-LS02 组合沙发**  
 扶手二位 1800\*940\*720  
 无扶手单位 1400\*940\*720  
 扶手贵妃位 1790\*1550\*720



**SJ-J-LS06 泰迪熊沙发**  
 3678\*2454\*1170



**SJ-J-LS01S 单位沙发**  
 890\*960\*800



**SJ-J-LS01 沙发**  
 三位沙发 2380\*960\*800  
 四位沙发 2800\*960\*800



**SJ-J-LS04 沙发**  
 二人位沙发 1830\*1000\*740  
 三位沙发 2380\*1000\*740  
 四位沙发 2850\*1000\*740



**SJ-J-LS07 组合转角沙发**  
 4320\*2980



**SJ-J-LS08 双位沙发**  
 2000\*1000\*870(SH405)



**SJ-J-LS09 网红沙发**  
 3300\*1550\*920



**SJ-J-LS10 沙发**  
 二位沙发 2280\*1100\*760  
 三位沙发 3310\*1100\*760



**YS-LS22L 四位沙发**  
 2500\*800\*730



**SJ-V-LS05 沙发**

左扶手单位 1110\*1120\*640  
无扶手两位 1840\*1120\*640  
左扶手单位2 1110\*1120\*640  
右扶手两位 2420\*1120\*640

**SJ-V-LS06 沙发**

二位沙发 1600\*950\*780  
三位沙发 2050\*950\*780  
四位沙发 2550\*950\*780  
五位沙发 2800\*950\*780



**SJ-V-LS07 转角沙发**

右无扶手两位 1810\*950\*780  
右单扶手两位 1930\*950\*780  
左单扶手两位 1930\*950\*780  
扶手 350\*820\*450  
扶手几 640\*350\*450



**SJ-J-LS11 组合沙发**

右贵妃 1340\*1510\*620  
金属扶手 270\*800\*430  
无扶手单位 1040\*1070\*620  
右扶手单位 1220\*1070\*620  
软凳 1040\*1040\*430



## 沙发 (意式极简)

SOFA (ITALIAN MINIMALIST)



**NZ-C-LS01S 双扶手单位沙发**  
940\*940\*720



**NZ-C-LS01L 双扶手三位沙发**  
2440\*920\*870



**NZ-C-LS01G 贵妃沙发**  
2520\*1150\*870



**NZ-C-LS06 沙发**  
双扶手二位 1680\*940\*690  
双扶手三位 2080\*940\*690  
双扶手四位 2330\*940\*690



**NZ-C-LS08 沙发**  
双扶手二位 1650\*1000\*720  
双扶手三位 1950\*1000\*720  
双扶手四位 2250\*1000\*720  
双扶手五位 2600\*1000\*720



**NZ-B-LS14 沙发**  
双扶手二位 1850\*1020\*710  
双扶手三位 2200\*1020\*710  
双扶手四位 2600\*1020\*710(分体)  
双扶手五位 2900\*1020\*710(分体)



**NZ-B-LS15 沙发**  
双扶手二位 1800\*930\*680  
双扶手三位 2150\*930\*680  
双扶手四位 2500\*930\*680



**NZ-C-LS18 沙发**  
双扶手二位 2000\*1000\*710  
双扶手三位 2200\*1000\*710  
双扶手四位 2750\*1000\*710  
双扶手五位 3050\*1000\*710



**NZ-C-LS19 沙发**  
贵妃位 1020\*1500\*630  
无扶手单位A 1020\*1090\*630  
无扶手单位B 1090\*1090\*630



**NZ-C-LS20S 双扶手单位沙发**  
950\*860\*630



**NZ-C-LS20L 双扶手三位沙发**  
2730\*980\*630



**NZ-C-LS20XL 双扶手四位沙发**  
3940\*980\*630



**NZ-C-LS21 沙发**  
双扶手二位 2500\*1010\*670  
双扶手三位 2740\*1010\*670  
双扶手四位 2980\*1010\*670  
双扶手五位 3460\*1010\*670



**NZ-C-LS21(MG) 五人位沙发(带木扶手柜)**  
4130\*1010\*670



**NZ-C-LS11 沙发**  
贵妃位 1810\*1000\*610  
单扶手三位 1810\*1000\*610  
单扶手三位 1810\*1000\*610



**NZ-C-LS22 沙发**  
双扶手二位 1780\*1080\*660  
双扶手三位 2130\*1080\*660  
双扶手四位 2480\*1080\*660



**NZ-C-LS12 沙发**  
贵妃位 1680\*1680\*590  
无扶手单位 800\*1120\*590  
单扶手二位 1870\*1120\*590



**极简·沙发地平线组合沙发** 4670\*1630\*600  
 贵妃位 1630\*1630\*600  
 无扶手两位 1410\*810\*600  
 左扶手单位 1630\*810\*600



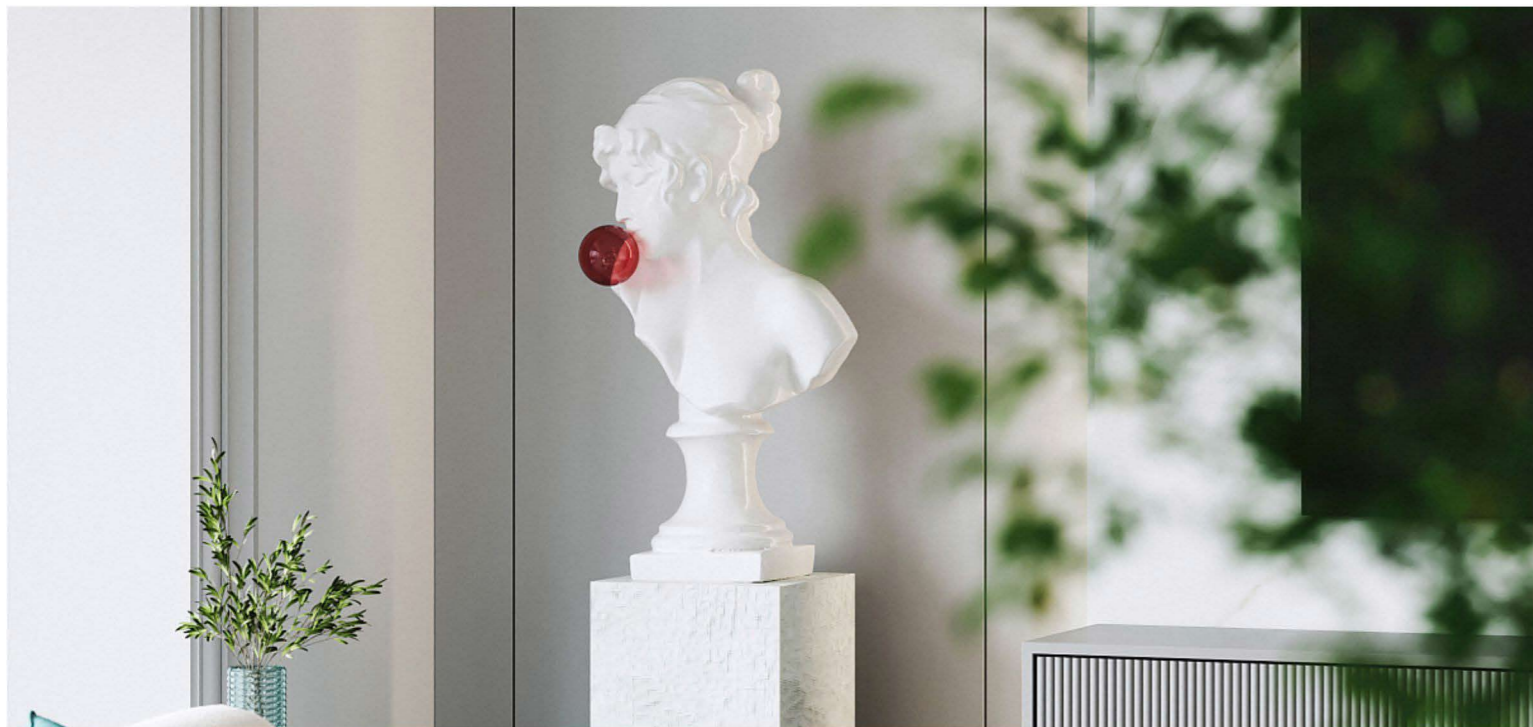
**NZ-C-LS31-05R 右贵妃**  
 1630\*1630\*600  
**NZ-C-LS31-03R 右侧几无扶手三位**  
 1830\*1030\*600  
**NZ-C-LS31-02L 左单扶手二位**  
 1630\*1030\*600



**NZ-C-LS32-01 左木柜右宽单扶手三位**  
 2200\*930\*580  
**NZ-C-LS32-02 左单窄扶手三位**  
 2070\*930\*580  
**NZ-C-LS32-03 左宽单扶手二位**  
 1500\*930\*580



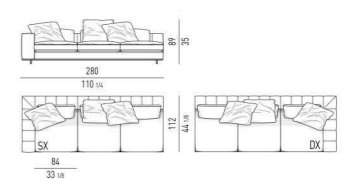
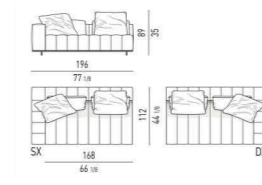
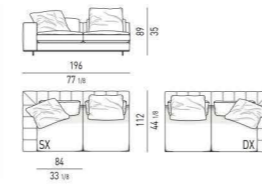
**NZ-C-LS33-01 单扶单**  
 1200\*1200\*580  
**NZ-C-LS33-02 无扶单1**  
 1200\*1200\*580  
**NZ-C-LS33-03 无扶单2**  
 1000\*1200\*580  
**NZ-C-LS33-04 无扶单3**  
 1200\*900\*580  
**NZ-C-LS33-06 脚踏1**  
 1200\*1200\*380  
**NZ-C-LS33-07 脚踏2**  
 1200\*1000\*380  
**NZ-C-LS33-08 脚踏3**  
 1200\*900\*380  
**NZ-C-LS33-09 脚踏4**  
 1000\*600\*380  
**NZ-C-LS33-11 选配硬靠2**  
 540\*248\*299



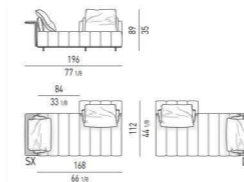
**NZ-C-LS05 钢琴键沙发**



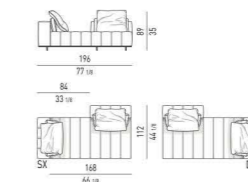
**沙发模块 STUDY ROOM**



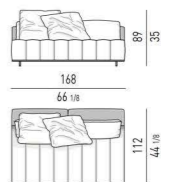
**NZ-C-LS05-01R/NZ-C-LS05-01L**  
 单扶手二位(活动坐包)  
 1960\*1120\*580



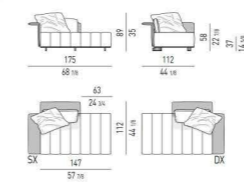
**NZ-C-LS05-02R/NZ-C-LS05-02L**  
 单扶手二位(固定坐包)  
 1960\*1120\*580



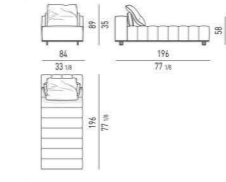
**NZ-C-LS05-03R/NZ-C-LS05-03L**  
 单扶手三位(活动坐包)  
 2800\*1120\*580



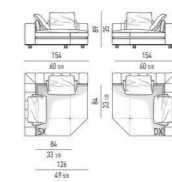
**NZ-C-LS05-04R/NZ-C-LS05-04L**  
 (五金单扶手)半靠背二位  
 1960\*1120\*580



**NZ-C-LS05-05R/NZ-C-LS05-05L**  
 单扶手 半靠背二位(固定坐包)  
 1960\*1120\*580



**NZ-C-LS05-06**  
 无扶手二位(五金靠背)  
 1680\*1120\*580



**NZ-C-LS05-07R/NZ-C-LS05-07L**  
 贵妃位(五金扶手/靠背)  
 1750\*1120\*580

**NZ-C-LS05-08**  
 无靠背单扶手三位  
 1960\*840\*580

**NZ-C-LS05-09**  
 贵妃位  
 1540\*1540\*580



**NZ-C-LS05-10**  
扶手几  
380\*1120\*460

**NZ-C-LS05-11**  
脚踏(固定坐包)  
840\*840\*370

**经典组合 CLASSICAL COMBINATION**



**NZ-C-LS05**  
双扶手二位 1820\*1120\*580  
双扶手三位 2240\*1120\*580  
双扶手四位 3080\*1120\*580

**NZ-C-LS05-03R+NZ-C-LS05-07R**  
3920\*1750\*580



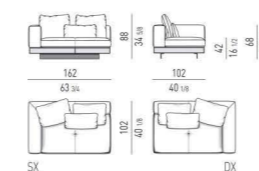
**NZ-C-LS05-02L+NZ-C-LS05-05R+**  
**NZ-C-LS05-06+NZ-C-LS05-11**  
3920\*3640\*580

**NZ-C-LS05-09+NZ-C-LS05-03L**  
4340\*1540\*580

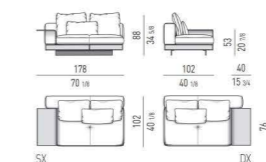
**NZ-C-LS03 康纳利沙发**



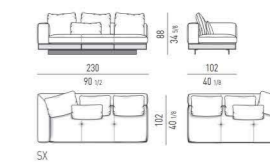
**沙发模块 STUDY ROOM**



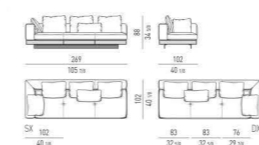
**NZ-C-LS03-01R/NZ-C-LS03-01L**  
单扶手二位  
1620\*1020\*680



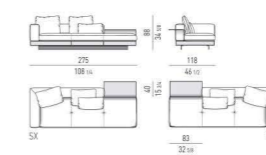
**NZ-C-LS03-02R/NZ-C-LS03-02L**  
弯位扶手二位  
1780\*1020\*680



**NZ-C-LS03-03R/NZ-C-LS03-03L**  
单扶手三位  
2300\*1020\*680



**NZ-C-LS03-04R/NZ-C-LS03-04L**  
单扶手三位  
2690\*1020\*680



**NZ-C-LS03-05R/NZ-C-LS03-05L**  
弯位靠背单扶手三位  
2750\*1180\*680

ENJOY THE SUNRISE AND REST WITH A SIMPLE HEART.  
OCCASIONALLY TAKE A SPIRITUAL EMPTYING TRIP. ENCOUNTER THE HIGHEST BEAUTY.  
EXQUISITE LINE DESIGN. SIMPLE BUT NOT SIMPLE, FULL OF RHYTHMIC BEAUTY.  
THE OVERALL TEMPERAMENT IS GENTLE AND ELEGANT, OUTSTANDING AND OUTSTANDING.

可以根据自己的需求 做不同的搭配

ACCORDING TO YOUR OWN NEEDS. MAKE DIFFERENT COLLOCATIONS



经典组合 CLASSICAL COMBINATION



NZ-C-LS03-01R+NZ-C-LS03-02L  
3400\*1020\*680



NZ-C-LS03-05R+NZ-C-LS03-04R+NZ-C-LS03-07L  
4630\*3770\*680



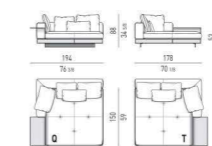
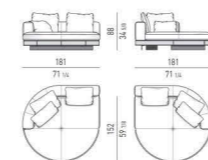
沙发模块 STUDY ROOM



NZ-C-LS03-05R+NZ-C-LS03-07L  
4690\*1940\*680



NZ-C-LS03-05R+NZ-C-LS03-05R  
3930\*2750\*680



NZ-C-LS03-06R/NZ-C-LS03-06L  
圆形贵妃位  
1810\*1810\*680

NZ-C-LS03-07R/NZ-C-LS03-07L  
贵妃位  
1940\*1780\*680



经典组合 CLASSICAL COMBINATION



NZ-C-LS03-05R+NZ-C-LS03-06L  
4560\*1810\*680

可以根据自己的需求 做不同的搭配

ACCORDING TO YOUR OWN NEEDS.MAKE DIFFERENT COLLOCATIONS

# 休闲椅 (意式轻奢)

LEISURE CHAIR (ITALIAN LIGHT EXTRAVAGANCE)



JS-LC05 休闲椅  
730\*970\*800



JS-LC04S 休闲椅  
560\*550\*670



JS-LC04 休闲椅  
1340\*1350\*670



JS-LC03 旋转休闲沙发  
800\*780\*810



JS-LC03-2 旋转休闲沙发  
800\*780\*810



JS-LC03-3 旋转休闲沙发  
800\*780\*810



JS-LC11 休闲单椅  
720\*640\*690



JS-LC11-2 休闲单椅  
720\*640\*690



JS-LC11-3 休闲单椅  
720\*640\*690



JS-LC10 旋转休闲椅  
740\*760\*690



JS-LC10-2 休闲单椅  
740\*680\*720



JS-LC10-3 休闲单椅  
740\*680\*720



JS-LC06 休闲沙发  
830\*700\*730



JS-LC06S 休闲椅  
680\*640\*740



JS-LC07 休闲椅  
640\*630\*710



JS-LC08-2 休闲椅  
840\*820\*800



JS-LC08 休闲椅  
840\*820\*740



JS-LC09 休闲椅  
710\*680\*730



JS-LC13 休闲椅  
840\*820\*690



JS-LC12 休闲单椅  
730\*850\*800



JS-LC02 休闲椅  
750\*810\*1140



YS-LC06-2 休闲椅  
820\*840\*1080



JS-LC01 休闲椅  
760\*1040\*740



SJ-C-LC01 单椅  
790\*720\*820



SJ-C-LC02 休闲椅  
740\*720\*730



SJ-R-LC01 休闲椅  
720\*850\*740H



SJ-V-LC01 孔雀椅  
2080\*850\*1350H



SJ-V-LC02 休闲椅  
880\*930\*820



SJ-B-LC01 休闲椅  
820\*930\*930



YS-LC12 妈妈怀抱  
小号 709\*791\*645(球体直径350)  
中号 923\*1017\*839(球体直径430)  
大号 1250\*1100\*1020(球体直径600)



SJ-J-LC01 毛毛虫  
840\*920\*710



SJ-J-LC02 高跟鞋  
710\*740\*750

休闲椅 (意式极简)

LEISURE CHAIR (ITALIAN MINIMALIST)



YS-LC14 休闲椅  
800\*800\*800



YS-LC06 休闲椅  
740\*990\*1110



JS-LS16B 方凳  
890\*890\*430H



SJ-B-LC02 休闲椅脚踏  
800\*620\*430



NZ-C-LC01 休闲椅  
725\*770\*735



NZ-B-LC25 休闲椅  
800\*900\*940



NZ-C-LC03 休闲椅  
760\*805\*785



NZ-C-LC05 休闲椅  
900\*710\*700



SJ-V-LC05 休闲椅  
890\*800\*670



SJ-V-LC06 休闲椅  
820\*820\*750



SJ-V-LC07 休闲椅  
860\*860\*860



SJ-J-LC03 雪茄椅  
900\*950\*930



NZ-C-LC06 休闲椅  
920\*850\*700



NZ-C-LC07 休闲椅  
680\*630\*720



NZ-C-LC09 休闲椅  
840\*830\*780



NZ-C-LC11 休闲椅  
930\*910\*690



SJ-J-LC04 躺椅+脚踏  
椅:832\*832\*819  
踏:660\*546\*438



NZ-C-LC14 休闲椅  
820\*930\*760



NZ-C-LC16 休闲椅  
780\*860\*780



NZ-C-LC17 休闲椅  
710\*740\*660



NZ-C-LC18 休闲椅  
750\*770\*750

BASED ON THE SIMPLE AND ELEGANT LIGHT COLOR SYSTEM.PARTIALLY EMBELLISHED WITH BRIGHT COLORS.MAINTAIN THE ADVANCED TEMPERAMENT WITHOUT LOSING THE VITALITY OF INNOVATION



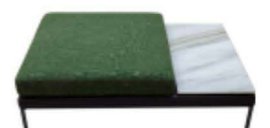
NZ-C-LC20 休闲椅  
780\*810\*750



DZ-2023020804(MJJ) 休闲椅  
920\*940\*1090



NZ-C-LC25 休闲椅  
1840\*800\*690



NZ-C-LC09T 长凳  
1350\*900\*410



DZ-2023020822(MJJ) 脚踏  
680\*640\*450



NZ-C-LC01T 脚踏  
620\*500\*360



NZ-B-LC25T 脚踏  
650\*500\*350



NZ-C-LC02T 脚踏  
700\*700\*400



NZ-C-LC03T 脚踏  
1390\*520\*380



NZ-C-LC04T 脚踏  
1500\*600\*380



NZ-C-LC05T 脚踏  
750\*750\*360



NZ-C-LC06T 脚踏  
480\*480\*380



NZ-C-LC07T 脚踏  
600\*600\*380



## 电视柜 (意式轻奢)

TV CABINET (ITALIAN LIGHT EXTRAVAGANCE)



**JS-LB01 电视柜**  
2000\*470\*570  
2200\*470\*570



**JS-LB01-2 电视柜**  
2000\*470\*570  
2200\*470\*570



**JS-LB02 电视柜**  
1800\*480\*590  
2000\*480\*590  
2200\*480\*590



**JS-LB02-2 电视柜**  
1800\*480\*590  
2000\*480\*590  
2200\*480\*590



**JS-LB03 电视柜**  
1800\*480\*600  
2000\*480\*600  
2200\*480\*600



**JS-LB04 电视柜**  
1800\*460\*600  
2000\*460\*600  
2200\*460\*600



**JS-LB05 电视柜**  
2000\*510\*600  
2200\*510\*600



**JS-LB05-2 电视柜**  
2000\*510\*600  
2200\*510\*600



**SJ-C-LB01 电视柜**  
巴塞罗那大理石面 2000\*450\*560  
1800\*450\*560 2200\*450\*560



**SJ-V-LB01 电视柜**  
雪山兰奢石面 2000\*500\*650H  
**SJ-V-LB02 电视柜**  
雪山兰奢石面 2390\*500\*650H



**YS-LB01 电视柜**  
爵士白大理石面  
2200\*430\*448

## 电视柜 (意式极简)

TV CABINET (ITALIAN MINIMALIST)



**NZ-C-LB01 电视柜**  
2400\*550\*555



**NZ-C-LB02 电视柜**  
2400\*560\*590



**NZ-C-LB04 电视柜**  
2400\*520\*576



**NZ-C-BU01 斗柜**  
1600\*550\*730



# 茶几 (意式轻奢)

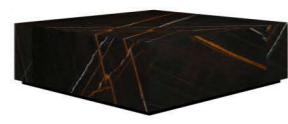
COFFEE TABLE (ITALIAN LIGHT EXTRAVAGANCE)



**JS-LT01 组合套几**  
大圆套几 1100\*1088\*450  
中圆套几 850\*838\*500  
小圆套几 580\*568\*600



**JS-LT02 组合圆几**  
组合大圆几 1100\*1090\*450  
组合小圆几 850\*840\*390



**JS-LT03 矮方茶几(劳伦黑金)**  
劳伦黑金大理石面  
900\*900\*280



**JS-LT03-2矮方茶几(爵士白)**  
爵士白大理石面  
900\*900\*280



**JS-LT03-3 条纹矮方茶几**  
900\*900\*280



**JS-LT04 矮方茶几**  
900\*900\*370



**JS-LT05XL 大圆套几**  
雪山兰进口岩板面  
1200\*1200\*420



**JS-LT05L 中圆套几**  
雪山兰进口岩板面  
900\*760\*270



**JS-LT05M 小圆套几**  
590\*590\*340



**JS-LT05S 小高几**  
400\*400\*570



**JS-LT08-2XL 组合大圆几**  
Ø1200\*430



**JS-LT08-2L 组合中圆几**  
900\*760\*270



**JS-LT08-2M 组合矮圆几**  
600\*600\*340



**JS-LT08-2S 组合高几**  
Ø400\*580



**JS-LT07L 组合方茶几**  
1200\*1200\*400



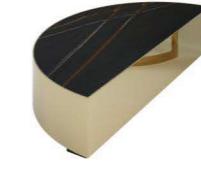
**JS-LT06 长茶几**  
1600\*900\*440



**JS-LT06-2 长茶几**  
1600\*900\*440



**JS-LT09 长茶几**  
雪山兰奢石面  
1000\*500\*320



**JS-LT10 半圆茶几**  
1000\*500\*240



**JS-LT11 长茶几**  
1000\*500\*240



**JS-LT12 长茶几**  
斜纹白金沙大理石  
1400\*800\*390



**JS-LT13 茶几**  
雪山兰奢石面  
1600\*850\*400



**JS-LT14M 组合长条几**  
1000\*500\*240H



**JS-LT14S 组合方茶几**  
400\*400\*310H



**JS-LT15M 长茶几**  
1000\*500\*320



**JS-LT15S 高角几**  
500\*400\*564



**JS-LCT03 长挂几**  
890\*280\*550



**SJ-C-LT01 长茶几(1.4米)**  
巴塞罗那大理石面  
1400\*790\*360



**SJ-C-LT01-2 长茶几(1.4米)**  
潘多拉奢石面  
1400\*790\*360



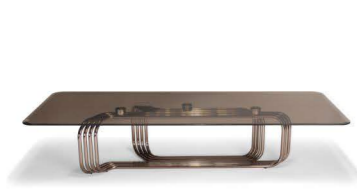
**SJ-C-LT02L 组合大圆几**  
Ø1200\*280H



**SJ-C-LT02M 组合小圆几**  
Ø600\*200H



**SJ-R-LT01 长茶几**  
潘多拉奢石面  
1600\*800\*340  
1800\*900\*340



**SJ-V-LT01 长茶几**  
1500\*600\*380



**SJ-V-LCT01 套几**  
雪山兰奢石面  
∅430\*H400  
∅350\*H300 ∅500\*H500



**SJ-V-LCT02 茶几**  
1200\*1200\*340



**SJ-V-LCT03 圆茶几**  
1200\*1200\*410



**SJ-R-LCT01 茶几**  
700\*700\*340



**SJ-R-LT02 茶几**  
1400\*720\*290



**SJ-R-LT03 茶几**  
大:1000\*1000\*350  
小:850\*850\*290



**SJ-V-LT02 茶几**  
1000\*1000\*310



**SJ-B-LT01 大方几**  
980\*980\*250



**SJ-B-LCT01 小方几**  
420\*420\*420



**SJ-B-LT02 大圆几**  
∅1080\*250



**SJ-B-LCT02 小圆几**  
∅500\*450



**SJ-V-LT03 茶几**  
750\*750\*370



**SJ-V-LT04 跨几**  
1200\*600\*440



**SJ-V-LT05 茶几**  
920\*920\*380



**SJ-V-LT06 茶几**  
1200\*1200\*380



**SJ-B-LT03A 矮茶几**  
∅800\*410  
**SJ-B-LT03B 矮茶几**  
∅1100\*330



**SJ-J-LT01 大圆几**  
蓝金沙大理石面  
∅1100\*430



**SJ-J-LCT01 小圆几**  
蓝金沙大理石面  
∅550\*565



**YS-LT10 套几**  
爵士白大理石面  
大 900\*900\*350  
小 500\*500\*430



**SJ-R-LT04 茶几**  
∅1200\*340



**SJ-R-LCT03 角几**  
∅600\*450



**SJ-R-LCT04 角几**  
∅600\*260



**SJ-J-LT05 大圆几**  
1200\*1200\*300



**YS-LT01 圆茶几**  
爵士白大理石面  
1000\*1000\*430



**SJ-J-LT02 茶几**  
1200\*900\*330



**SJ-J-LT03 长茶几**  
爵士白大理石面  
1400\*780\*350



**SJ-J-LT04 茶几**  
1400\*800\*390



**SJ-J-LT06 高圆几**  
600\*600\*400

茶几 (意式极简)

COFFEE TABLE (ITALIAN MINIMALIST)



NZ-C-LT01 茶几  
1130\*1130\*360



NZ-C-LT02 茶几  
1400\*700\*350



NZ-C-LT03 茶几  
1400\*700\*410



NZ-C-LCT13 茶几  
φ550\*480



NZ-C-LT04 茶几  
1200\*1200\*280



NZ-C-LT08 茶几  
1300\*1200\*280



NZ-C-LT09 茶几  
1390\*950\*320



NZ-C-LT10 茶几  
1050\*620\*320  
1200\*1090\*320



NZ-C-LT12 茶几  
1400\*700\*420



NZ-C-LT13 茶几  
1500\*1100\*360



NZ-C-LT14 茶几  
φ1200\*270H



NZ-C-LT15 茶几  
1600\*1000\*280



NZ-C-LT16 茶几  
1430\*1200\*250



NZ-C-LT17 茶几  
1200\*1200\*300



NZ-C-LT18 茶几  
1600\*835\*300



NZ-C-LT19 茶几  
1280\*1220\*300



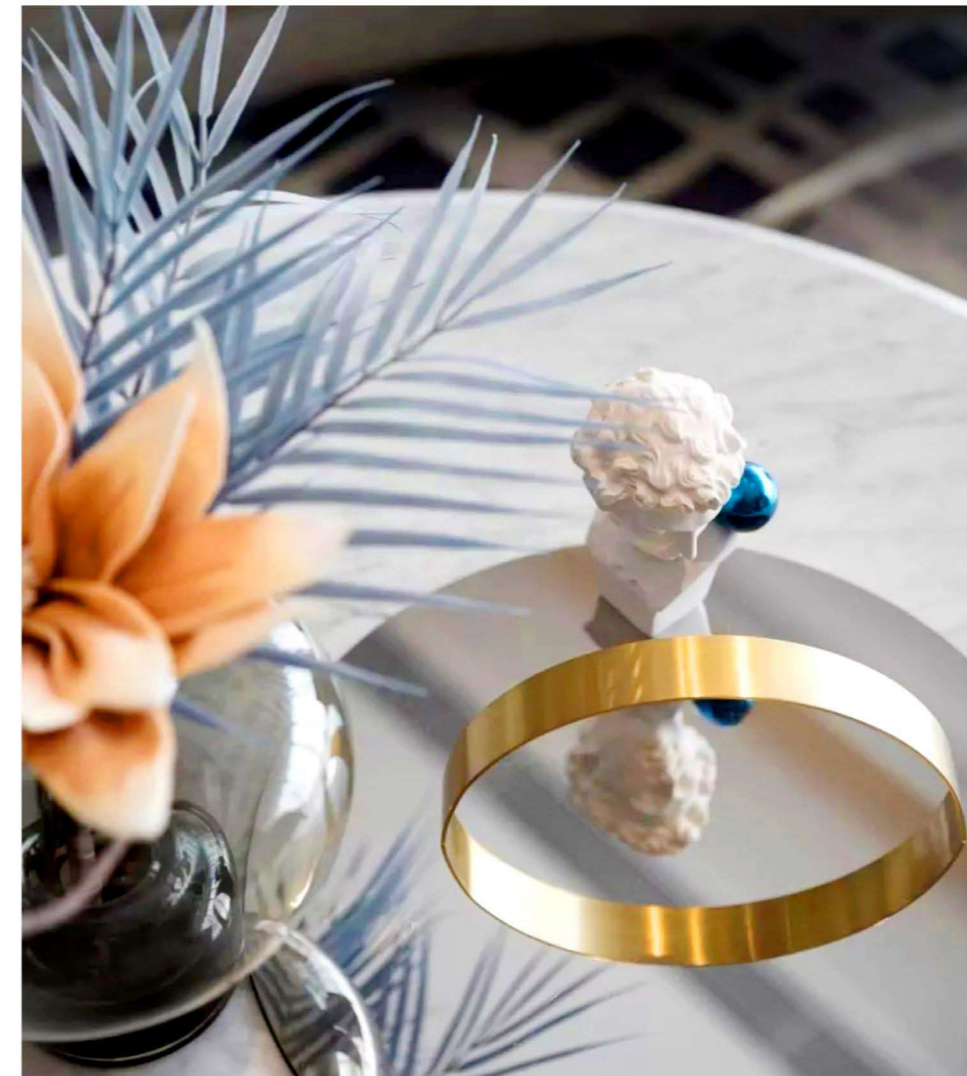
DZ-2023020806(MJJ) 大圆几  
φ1200\*280



DZ-2023020807(MJJ) 中圆几  
φ900\*350



DZ-2023020808(MJJ) 小圆几  
φ650\*450





## 角几 (意式轻奢)

JIAOJI (ITALIAN LIGHT EXTRAVAGANCE)



**YS-LCT04 小圆几**  
爵士白大理石面  
∅450\*600



**YS-LCT09 小圆几**  
520\*480\*600



**JS-LT07M 组合高角几**  
570\*570\*560



**JS-LT07S 组合矮角几**  
570\*570\*480



**JS-LCT02 圆角几**  
500\*500\*620



**JS-LCT04 组合角几**  
角几 550\*543\*510  
角几 550\*543\*460



**JS-LCT05 角几**  
550\*510\*560



**JS-LCT06 圆角几(∅0.5米)**  
∅500\*500



**JS-LCT07 高圆角几(∅0.53米)**  
530\*470\*460



**JS-LCT08 角几**  
∅600\*650  
∅500\*550



**JS-LCT09 套几**  
高套几 500\*520\*580  
矮套几 500\*520\*480



**JS-LCT10 套几**  
爵士白大理石面  
高套几 ∅520\*590  
矮套几 ∅520\*490



**JS-LCT11 休闲角几**  
700\*450\*530



**SJ-C-LCT01 方角几**  
巴塞罗那大理石面  
640\*590\*440



**SJ-C-LCT01-2 方角几**  
潘多拉奢石面  
640\*590\*440



**SJ-C-LCT02 圆角几**  
潘多拉奢石面  
400\*450\*500



**SJ-C-LCT03 角几**  
∅600\*550H



**SJ-V-LCT04 圆角几**  
∅480\*H665



**SJ-B-LCT03A 矮角几**  
∅300\*620



**SJ-B-LCT03B 高角几**  
∅500\*500



**SJ-B-LCT04A 高角几**  
黑白根大理石面高角几  
∅330\*530  
**SJ-B-LCT04B 矮角几**  
∅400\*440



**SJ-B-LCT05A 高角几**  
550\*550\*450  
**SJ-B-LCT05B 矮角几**  
∅500\*400

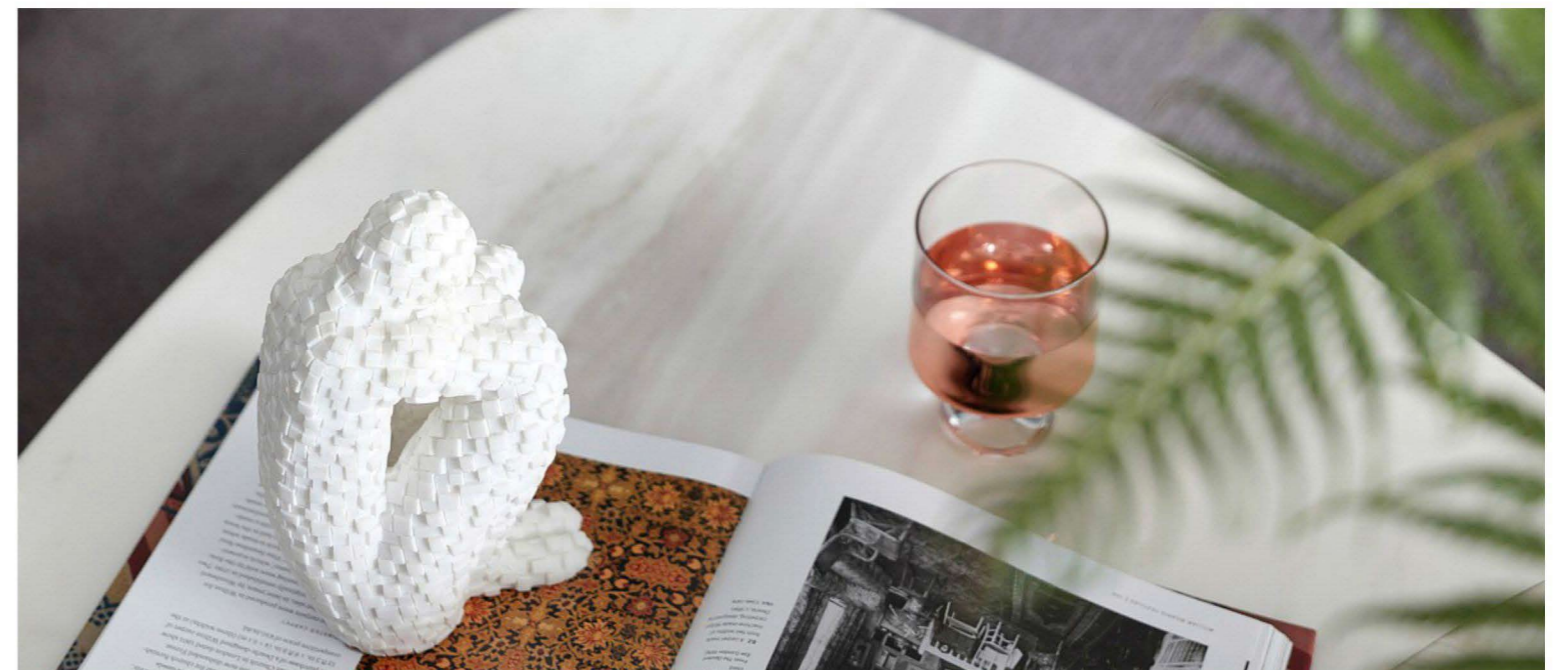


**SJ-J-LCT02 角几**  
800\*450\*500



**YS-LCT11 圆角几**  
爵士白大理石面  
∅550\*550

PEOPLE PAY ATTENTION TO THE CHOICE AND RETAIN THE ESSENTIAL INNOCENCE.  
PURSUE THE ULTIMATE BEAUTY WITH THE ULTIMATE LESS.  
REMOVE USELESS EMBELLISHMENTS.SHOW THE PURE AESTHETICS OF LIFE



角几 (意式极简)

CORNER NUMBER (ITALIAN MINIMALISM)



NZ-C-LCT01 角几  
720\*430\*480



NZ-C-LCT02 角几  
500\*500\*530



NZ-C-LCT07 角几  
720\*624\*230



NZ-C-LCT03 角几  
400\*346\*450



NZ-C-LCT04 角几  
400\*346\*340



NZ-C-LCT05 角几  
直径350\*460



NZ-C-LCT08 角几  
410\*330\*450



NZ-C-LCT09 角几  
610\*450\*530



NZ-C-LCT11 角几  
500\*500\*440



NZ-C-LCT12 角几  
370\*300\*520



NZ-C-LCT16 角几  
500\*500\*500



NZ-C-LCT14 角几  
500\*500\*500



NZ-C-LCT15 角几  
480\*400\*360



DZ-2023020805(MJJ) 角几  
400\*400\*450



餐桌 (意式轻奢)

DINING TABLE (ITALIAN LIGHT EXTRAVAGANCE)



**JS-DT03 圆餐桌**  
爵士白大理石面  
1350\*1350\*760  
1500\*1500\*760



**JS-DT03-2 圆餐桌**  
雪山兰奢石面  
1350\*1350\*760  
1500\*1500\*760



**JS-DT02 圆餐桌**  
金丝黑檀面  
1350\*1350\*760  
1500\*1500\*760



**JS-DT01 圆餐桌**  
金丝黑檀面  
1350\*1350\*760  
1500\*1500\*760



**JS-DT04 圆餐桌**  
巴塞罗那大理石面  
∅1350\*760  
∅1500\*760



**JS-DT04-2 圆餐桌**  
爵士白大理石面  
∅1350\*760  
∅1500\*760



**JS-DT04-3 圆餐桌**  
潘多拉奢石面  
∅1350\*760  
∅1500\*760



**JS-DT06 长餐桌**  
金丝黑檀面  
1600\*900\*760 2000\*1000\*760  
1800\*900\*760 2400\*1100\*760



**JS-DT06-2 长餐桌**  
劳伦黑金大理石面  
1600\*900\*750 2000\*1000\*750  
1800\*900\*750 2400\*1100\*750



**JS-DT07 长餐桌**  
金丝黑檀面 2000\*1000\*760  
1800\*900\*760 2400\*1100\*760



**JS-DT07-2 长餐桌**  
雪山兰奢石面 2000\*1000\*756  
1800\*900\*756 2400\*1100\*756

LEARN TO RELEASE YOURSELF  
AND SEEK THE ESSENTIAL  
NEEDS OF THE HEART. TRACING  
BACK TO THE EDGE OF  
RATIONAL CONSIDERATION, TO  
FIND THE TRUE KNOWLEDGE  
BEYOND THINGS. IS WHERE WE  
REALLY ENJOY THE VALUE OF LIFE.



**SJ-C-DT01 长餐桌**  
巴塞罗那大理石面  
1800\*900\*750  
2000\*950\*750  
2200\*1000\*750  
2400\*1050\*750



**SJ-C-DT01-2 长餐桌**  
雪山兰奢石面  
1800\*900\*750  
2000\*950\*750  
2200\*1000\*750  
2400\*1100\*750



**SJ-C-DT01-3 长餐桌**  
潘多拉奢石面  
1800\*900\*750  
2000\*1000\*750  
2200\*1000\*750  
2400\*1100\*750



**SJ-C-DT02 圆餐桌**  
巴塞罗那大理石面  
∅1350\*750 ∅1500\*750



**SJ-C-DT02-3 圆餐桌**  
潘多拉奢石面  
∅1350\*750 ∅1500\*750



**SJ-V-DT01L 餐桌**  
雪山兰奢石面  
2200\*1100\*750



**SJ-C-DT03XL 长餐桌**  
2400\*110\*750



**YS-DT08 长餐桌**  
爵士白大理石面  
1800\*900\*760



**SJ-J-DT01 长餐桌**  
雪山兰奢石面 1800\*900\*760  
1600\*900\*760 2000\*1000\*760



**SJ-J-DT02 长餐桌**  
巴塞罗那大理石面 2000\*1000\*760  
1800\*900\*760 2400\*1100\*760



**SJ-J-DT03 圆餐桌**  
巴塞罗那大理石面  
(1.35米) ∅1350\*760  
(1.5米) ∅1500\*760



**SJ-J-DT04 圆餐桌**  
蓝金沙大理石面  
(1.35米) ∅1350\*750  
(1.5米) ∅1500\*750



**SJ-B-DT01L 餐桌**  
潘多拉奢石面  
2200\*1050\*760



**SJ-B-DT01XL 餐桌**  
雪山兰奢石面  
2500\*1200\*760



**SJ-B-DT02XL 长餐桌**  
3000\*1100\*750



**SJ-J-DT07M 长餐桌**  
2000\*1000\*760  
**SJ-J-DT07L 长餐桌**  
2400\*1100\*760



**SJ-J-DT08S 1.35米圆餐桌**  
∅1350\*750  
**SJ-J-DT08M 1.5米圆餐桌**  
∅1500\*750



**SJ-J-DT09S 1.35米圆餐桌**  
∅1350\*750  
**SJ-J-DT09M 1.5米圆餐桌**  
∅1500\*750



**SJ-V-DT02S 1.35米圆餐桌**  
∅1350\*750  
**SJ-Y-DT02M 1.5米圆餐桌**  
∅1500\*750



**SJ-V-DT05L 圆餐桌**  
∅1500\*750



**SJ-V-DT06M 圆餐桌**  
∅1500\*750



**SJ-J-DT10S 1.35米圆餐桌**  
∅1350\*750  
**SJ-J-DT10M 1.5米圆餐桌**  
∅1500\*750



**SJ-V-DT07L 长餐桌**  
2200\*1100\*750



**SJ-J-DT04M 圆餐桌**  
∅1500\*750



**SJ-J-DT05S 1.35米圆餐桌**  
∅1350\*750  
**SJ-J-DT05M 1.5米圆餐桌**  
∅1500\*750



**SJ-J-DT05-2S 1.35米圆餐桌**  
∅1350\*750  
**SJ-J-DT05-2M 1.5米圆餐桌**  
∅1500\*750



**SJ-J-DT05L 椭圆长餐桌**  
2400\*1100\*750



**SJ-J-DT06S 1.35米圆餐桌**  
∅1350\*750  
**SJ-J-DT07M 1.5米圆餐桌**  
∅1500\*750



LEARN TO RELEASE YOURSELF AND  
SEEK THE ESSENTIAL  
NEEDS OF THE HEART. TRACING  
BACK TO THE EDGE OF RATIONAL  
CONSIDERATION, TO FIND  
THE TRUE KNOWLEDGE BEYOND  
THINGS. IS WHERE WE  
REALLY ENJOY THE VALUE OF LIFE.

## 餐桌 (意式极简)

DINING TABLE (ITALIAN MINIMALIST)



**NZ-C-DT01 餐桌**  
1600\*900\*750\1800\*900\*750  
2000\*1000\*750\2200\*1150\*750  
2400\*1150\*750



**NZ-C-DT02 餐桌**  
Φ1350\*750  
Φ1500\*750  
Φ1800\*750



**NZ-C-DT03 餐桌**  
Φ1350\*750  
Φ1500\*750  
Φ1800\*750



**NZ-C-DT05 餐桌**  
1600\*900\*750\1800\*900\*750  
2000\*1000\*750\2200\*1100\*750  
2400\*1200\*750



**NZ-C-DT06 餐桌**  
Φ1350\*750  
Φ1500\*750  
Φ1800\*750



**NZ-C-DT07 餐桌**  
1600\*900\*750  
1800\*900\*750



**NZ-C-DT10 餐桌**  
1600\*900\*750\1800\*900\*750  
2000\*1000\*750\2200\*1100\*750  
2400\*1200\*750



**NZ-C-DT11 餐桌**  
Φ1350\*750  
Φ1500\*750  
Φ1800\*750



**NZ-C-DT12 餐桌**  
2000\*1000\*750  
2200\*1100\*750  
2400\*1200\*750



**NZ-B-DT12 餐桌**  
1500\*800\*750  
1800\*950\*750  
2000\*1000\*750



**NZ-C-DT13 餐桌**  
Φ1350\*750  
Φ1500\*750



**NZ-C-DT22-1 1.4米餐桌** 1400\*800\*750  
**NZ-C-DT22-2 1.6米餐桌** 1600\*800\*750  
**NZ-C-DT22-3 1.8米餐桌** 1800\*900\*750

## 餐椅 吧椅 (意式轻奢)

DINING CHAIR, BAR CHAIR (ITALIAN LIGHT EXTRAVAGANCE)



**JS-DC06 餐椅**  
540\*660\*850



**JS-DC06-2 餐椅**  
540\*660\*850



**JS-DC07 餐椅**  
530\*650\*950



**JS-DC07-2 餐椅**  
530\*650\*950



**JS-DC07-3 餐椅**  
630\*650\*950



**JS-DC03 餐椅**  
600\*670\*1000



**JS-DC03-2 餐椅**  
600\*670\*1000



**JS-DC04 餐椅**  
480\*590\*980



**JS-DC04-2 餐椅**  
480\*590\*980



**JS-DC02 餐椅**  
530\*650\*950



**JS-DC02-2 餐椅**  
530\*650\*950



**JS-DC05-2 餐椅**  
580\*600\*760



**JS-DC05 餐椅**  
580\*600\*760



**JS-DC08 餐椅**  
610\*620\*780



**SJ-V-DC01-2 餐椅**  
520\*630\*950



**SJ-V-DC01 餐椅**  
520\*630\*950



**SJ-C-DC01 餐椅**  
540\*640\*800



**SJ-B-DC01 餐椅**  
560\*500\*690



**SJ-B-DC02 餐椅**  
660\*570\*830



**SJ-J-DC01 餐椅**  
560\*620\*940



**SJ-J-DC02A 餐椅**  
570\*625\*1000



**SJ-J-DC02B 扶手餐椅**  
570\*625\*1000



**YS-DC02 餐椅(无扶手)**  
520\*620\*940



**YS-DC02-2 餐椅(有扶手)**  
550\*620\*940



**SJ-J-DC03 扶手餐椅**  
600\*630\*890



**JS-DC01 餐椅**  
520\*580\*900



**YS-DC05 餐椅**  
600\*620\*940



**DZ-2023020811(MJJ) 餐椅**  
600\*500\*810



**DZ-2023020812(MJJ) 餐椅**  
600\*500\*810



**SJ-J-BS01 吧椅**  
480\*530\*980



**SJ-V-BS02 吧椅**  
570\*620\*1030



**SJ-V-LC03 椅子**  
640\*570\*810

## 餐椅 吧椅 (意式极简)

DINING CHAIR, BAR CHAIR (ITALIAN MINIMALIST)



**NZ-B-DC20 餐椅**  
630\*620\*810



**NZ-B-DC21 餐椅**  
630\*600\*780



**NZ-C-DC02 餐椅**  
560\*560\*800



**NZ-C-DC05 餐椅**  
570\*610\*780



**NZ-C-DC06 餐椅**  
620\*600\*820



**NZ-C-DC07 餐椅**  
640\*580\*740



**NZ-C-DC08A 餐椅**  
540\*560\*800



**NZ-C-DC08B 餐椅**  
540\*560\*800



**NZ-C-DC09 餐椅**  
610\*630\*820



**NZ-C-BS02 吧椅**  
550\*580\*1130



**NZ-C-BS03 吧椅**  
485\*500\*950



**NZ-C-BS04 吧椅**  
550\*550\*970

## THE RETURN OF PLEASURE

在理性与感性的碰撞中，消弭着生活中的消极琐碎，降低物质带来的束缚之感，在艺术与日常的融洽中，给视野与心灵留出一片自由清静，造就一个身心愉悦的居所。

## 床 (意式轻奢)

BED (ITALIAN LIGHT EXTRAVAGANCE)



**JS-BB11 大床**  
**1.8米床** 内径:1820\*2020  
 外计:2300\*2190\*1500  
**1.5米床** 内径:1520\*2020  
 外计:2000\*2190\*1500



**JS-BB11B 大床**  
**1.8米床** 内径:1820\*2020  
 外计:2300\*2190\*1500  
**1.5米床** 内径:1520\*2020  
 外计:2000\*2190\*1500



**JS-BB11C 大床**  
**1.8米床** 内径:1820\*2020  
 外计:2300\*2190\*1200  
**1.5米床** 内径:1520\*2020  
 外计:2000\*2190\*1200



**JS-BB04 大床**  
**1.8米床** 内径:1820\*2020  
 外计:2040\*2120\*1500  
**1.5米床** 内径:1520\*2020  
 外计:1740\*2120\*1500



**JS-BB05 大床**  
**1.8米床** 内径:1820\*2020  
 外计:2130\*2170\*1700  
**1.5米床** 内径:1520\*2020  
 外计:1830\*2170\*1700



**JS-BB07 大床**  
**1.8米床** 内径:1820\*2020  
 外计:2420\*2170\*1710  
**1.5米床** 内径:1520\*2020  
 外计:2120\*2170\*1710



**JS-BB08 大床**  
**1.8米床** 内径:1820\*2020  
 外计:2140\*2170\*1710  
**1.5米床** 内径:1520\*2020  
 外计:1840\*2170\*1710



**JS-BB08B 大床**  
**1.8米床** 内径:1820\*2020  
 外计:2140\*2170\*1710  
**1.5米床** 内径:1520\*2020  
 外计:1840\*2170\*1710



**JS-BB06 大床**  
**1.8米床** 内径:1820\*2020  
 外计:2140\*2170\*1710  
**1.5米床** 内径:1520\*2020  
 外计:1840\*2170\*1710



**JS-BB01 大床**  
**1.8米床** 内径:1820\*2020  
 外计:1980\*2130\*1380  
**1.5米床** 内径:1520\*2020  
 外计:1680\*2130\*1380



**JS-BB01XL 宽屏大床**  
 内径:1820\*2020  
 外计:3500\*2130\*1380



**JS-BB03-M-2023020820(MJJ) 1.8米床**  
 内径:1820\*2020  
 外计:2400\*2280\*1210



**JS-BB02 床**  
**1.8米床** 内径:1820\*2020  
 外计:2200\*2270\*1230  
**1.5米床** 内径:1520\*2020  
 外计:1900\*2270\*1230



**JS-BB02XL 宽屏大床**  
 内径:1820\*2020  
 外计:3740\*2270\*1230



**JS-BB10 宽屏大床**  
 内径:1820\*2020  
 外计:3100\*2150\*1500





**JS-BB03 大床**  
内径:1820\*2020  
外计:2400\*2280\*1210



**YS-BB02 大床**  
**1.8米床** 内径:1820\*2020  
外计:2140\*2180\*1620  
**1.5米床** 内径:1520\*2020  
外计:1840\*2180\*1620



**YS-BB08 大床**  
**1.8米床** 内径:1820\*2020  
外计:1940\*2150\*1580  
**1.5米床** 内径:1520\*2020  
外计:1640\*2150\*1580



**SJ-V-BB04 1.8米床**  
内径: 1820\*2020  
外计:2480\*2330\*1100



**SJ-V-BB05 1.8米床**  
内径: 1820\*2020  
外计:2030\*2310\*1310



**SJ-B-BB01 1.8米床**  
内径:1820\*2020  
外计:2200\*2450\*900



**SJ-C-BB01 床(1.8米)**  
内径:1820\*2020  
外计:1990\*2240\*1200



**SJ-C-BB01L 宽屏床+床头柜**  
3720\*2260\*1200  
床头柜 590\*430



**SJ-C-BB02 大床**  
内径:1820\*2020  
外计:2020\*2270\*1370



**SJ-B-BB02 1.8米床**  
内径:1820\*2020  
外计:2350\*2550\*920



**SJ-B-BB03 宽屏床**  
内径:1820\*2020  
外计:3390\*2320\*900



**SJ-B-BB04 1.8米大床**  
内径:1820\*2020  
外计:2070\*2320\*900



**SJ-R-BB01 1.8米大床**  
内径:1820\*2020  
外计:2140\*2100\*1650



**SJ-R-BB02 1.8米大床**  
内径:1820\*2020  
外计:2220\*2150\*1700



**SJ-R-BB03 宽屏床**  
内径:1820\*2020  
外计:2770\*2200\*1200



**SJ-J-BB01 宽屏床**  
内径:1820\*2020  
外计:2860\*2440\*1280



**YS-BB12 1.8米大床**  
内径:1820\*2020  
外计:2000\*2140\*1300



**YS-BB15 1.8米床**  
内径:1820\*2020  
外计:2100\*2150\*1500



**SJ-V-BB01 宽屏床1**  
内径:1820\*2020  
外计:3300\*2280\*1300



**SJ-V-BB02 宽屏床2**  
内径:1820\*2020  
外计:3600\*2230\*1150



**SJ-V-BB03 宽屏床**  
内径:1820\*2020  
外计:3330\*2290\*1180



**YS-BB01 1.8米床**  
内径:1850\*2020  
外计:1970\*2180\*1330



**YS-BB04 1.8米床**  
内径:1820\*2020  
外计:2100\*2230\*1270  
**YS-BB04-2 1.5米床**  
内径:1520\*2020  
外计:1800\*2230\*1270



# 床 (意式极简)

BED (ITALIAN MINIMALIST)



**NZ-C-BB02 床**  
1.8米床 2000\*2470\*770  
1.5米床 1700\*2470\*770



**NZ-C-BB04 床**  
1.8米床 1990\*2270\*1190  
1.5米床 1690\*2270\*1190



**NZ-C-BB05 1.8米大床**  
1860\*2230\*1140  
**NZ-C-BB05 1.5米大床**  
1560\*2230\*1140



**NZ-C-BB22 床**  
1.8米床 2100\*2350\*890  
1.5米床 1800\*2350\*890



**NZ-C-BB26-2 1.5米床**  
1750\*2180\*910  
**NZ-C-BB26 1.8米床**  
2050\*2180\*910



**NZ-C-BB27-2 1.5米床**  
1780\*2250\*880  
**NZ-C-BB27 1.8米床**  
2080\*2250\*880



**NZ-C-BB06 床**  
1.8米床 1910\*2280\*1000  
1.5米床 1610\*2280\*1000



**NZ-C-BB07 床**  
1.8米床 2170\*2230\*1070  
1.5米床 1870\*2230\*1070



**NZ-C-BB08 床**  
1.8米床 2300\*2330\*1070  
1.5米床 2000\*2330\*1070



**NZ-C-BB09 床**  
1.8米床 2080\*2310\*960  
1.5米床 1780\*2310\*960



**NZ-C-BB10 床**  
1.8米床 2280\*2210\*990  
1.5米床 1980\*2210\*990



**NZ-C-BB17 1.8米床**  
2030\*2123\*1030  
**NZ-C-BB17-2 1.5米床**  
1730\*2123\*1030



**NZ-C-BB19 床床**  
1.8米床 3840\*2310\*1050



**NZ-C-BB20 床**  
1.8米床 1995\*2430\*1250  
1.5米床 1695\*2430\*1250



**NZ-C-BB21 床**  
1.8米床 2700\*2400\*1190





床头柜 (意式轻奢)

BEDSIDE TABLE (ITALIAN LIGHT EXTRAVAGANCE)



JS-BT07 床头柜  
600\*500\*610



JS-BT04A 床头柜  
650\*430\*590



JS-BT04A-2 床头柜  
650\*430\*590



JS-BT04B 床头柜  
650\*430\*590



JS-BT04B-2 床头柜  
650\*430\*590



JS-BT01 床头柜  
560\*450\*530



JS-BT01-2 床头柜  
560\*450\*530



JS-BT02 床头柜  
600\*420\*550



JS-BT02-2 床头柜  
600\*420\*550



JS-BT03 床头柜  
600\*510\*630



JS-BT03B 床头柜  
600\*510\*630



JS-BT05L 床头柜(左)  
610\*450\*580



JS-BT05R 床头柜(右)  
610\*450\*580



JS-BT06 床头柜  
550\*450\*550



YS-BT01 床头柜  
550\*450\*550



YS-BT01-B 床头柜(油漆)  
550\*450\*550



YS-BT01-2 床头柜  
550\*450\*550



YS-BT01-2B 床头柜(油漆)  
550\*450\*550



SJ-C-BT01R 床头柜(右)  
590\*430\*510



SJ-C-BT01L 床头柜(左)  
590\*430\*510



YS-BT04 床头柜  
650\*430\*560



YS-BT03 床头柜  
550\*500\*500



SJ-J-BT01 床头柜  
650\*400\*H550



SJ-J-BT01-B 床头柜  
650\*400\*H550



SJ-C-BT02 床头柜  
650\*460\*560



SJ-R-BT01 床头柜  
640\*440\*540



SJ-R-BT02 床头柜  
550\*460\*530



SJ-R-BT03 床头柜  
620\*500\*560



SJ-J-BT02 床头柜  
640\*440\*520



SJ-J-BT02-B 床头柜  
640\*440\*520



SJ-V-BT01 床头柜  
600\*400\*500



SJ-V-BT02 床头柜  
600\*450\*450



SJ-B-BT01 床头柜  
500\*410\*480



SJ-B-BT02 床头柜(左)  
460\*460\*460



SJ-B-BT02 床头柜(右)  
460\*460\*460



SJ-B-BT03 床头柜  
450\*450\*460



SJ-B-BT04 床头柜  
450\*570\*700



YS-BT06 床头柜  
500\*450\*550



床头柜 (意式极简)

NIGHTSTAND (ITALIAN MINIMALIST)



NZ-A-BT01B 床头柜  
540\*400\*470



NZ-B-BT02 床头柜  
500\*500\*550



NZ-B-BT03 床头柜  
550\*470\*450



NZ-B-BT04 床头柜  
550\*450\*450



NZ-B-BT08 床头柜  
600\*430\*410



NZ-C-BT01 床头柜  
550\*450\*500



NZ-C-BT02 床头柜  
540\*460\*500



NZ-C-BT03 床头柜  
750\*500\*425



NZ-C-BT04A 床头柜  
500\*450\*550



NZ-C-BT04B 床头柜  
500\*450\*550



NZ-C-BT05 床头柜  
495\*450\*450



NZ-C-BT09B 床头柜  
485\*485\*465



NZ-C-BT07 床头柜  
550\*435\*520



NZ-C-BT08 床头柜  
580\*520\*490



NZ-C-BT11 床头柜  
550\*400\*450



梳妆台 梳妆镜 梳妆凳 (意式轻奢)

DRESSER DRESSER MIRROR  
DRESSER STOOL (ITALIAN LIGHT EXTRAVAGANCE)



JS-BD01 梳妆台  
1060\*600\*770



JS-BD01-2 梳妆台  
1060\*600\*770



JS-BD02 梳妆台  
1200\*500\*760



JS-BD03-2 梳妆台  
1350\*470\*770



JS-BD03-3 梳妆台  
1350\*470\*770



JS-BD04 梳妆台  
1350\*460\*780



SJ-C-BD01 梳妆台(带镜)  
1500\*520\*750



SJ-V-BD01 梳妆台(带镜)  
1600\*550\*1190H



YS-BD01 梳妆台  
1200\*420\*760



JS-BM01 梳妆镜  
370\*130\*540



JS-BM02 梳妆镜  
320\*630\*80



JS-BM03 梳妆镜  
300\*640\*75



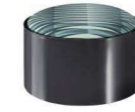
SJ-V-BD02 梳妆台  
2300\*590\*780



SJ-V-BS03 梳妆凳  
590\*580\*570

梳妆凳 床尾凳 (意式轻奢)

DRESSING STOOL, BEDSIDE STOOL (ITALIAN LIGHT EXTRAVAGANCE)



JS-LCT01-2 小圆凳  
∅590\*400



JS-LCT01 小圆凳  
∅590\*400



JS-BS01 梳妆凳  
520\*450\*480



JS-BS01-2 梳妆凳  
520\*450\*480



JS-BS02 小圆脚凳  
470\*470\*460



JS-BS05 梳妆凳  
450\*450\*480



JS-BS04-2 梳妆凳  
450\*450\*480



JS-BS04 梳妆凳  
450\*450\*480



JS-BS08 梳妆凳  
560\*460\*480



JS-BS09 大圆脚凳  
∅900\*520



SJ-C-BS01 梳妆凳  
430\*530\*620



SJ-V-BS01 梳妆凳  
600\*460\*410H



SJ-B-LC03 圆凳  
∅330\*390



YS-LC06 梳妆凳  
∅420\*450



YS-LC10 方凳  
430\*430\*450



YS-BS01 梳妆凳  
420\*420\*420



JS-BS03 床尾凳  
1450\*430\*430



JS-BS06 床尾凳  
1420\*520\*510



JS-BS07 床尾凳  
1420\*500\*480



SJ-C-BS02 床前凳  
1600\*470\*450



SJ-J-WS01 书椅  
730\*760\*1040



SJ-J-WS02 书椅  
常规



SJ-J-WS03 书椅  
常规



JS-BC01 书柜  
2200\*400\*1700



SJ-R-BS01 床尾凳  
1600\*460\*430



YS-BS02 床尾凳  
1300\*500\*400



YS-BS03 床尾凳  
1570\*460\*430



JS-BC02 书柜  
1800\*350\*2000



JS-BC03 书柜  
1600\*520\*2060

### 书桌 书椅 书架 (意式轻奢)

DESK, CHAIR, BOOKSHELF (ITALIAN LIGHT EXTRAVAGANCE)



JS-WT01 书桌  
1900\*750\*760



JS-WT02 书桌  
1600\*720\*750



SJ-V-WT01 书桌  
2400\*920\*H760



SJ-J-WT01 书桌  
2960\*2900\*740



SJ-J-WT02 书桌  
2400\*800\*750



JS-WS01 旋转书椅  
660\*660\*1100



SJ-V-WS02 书椅  
630\*780\*1240

### 书桌 书椅 书架 (意式极简)

DESK, CHAIR, BOOKSHELF (ITALIAN MINIMALIST)



NZ-C-WT01 书桌  
1400\*700\*750



NZ-C-WT02 书桌  
1800\*600\*730H



NZ-B-WT03 书桌  
1600\*650\*750



NZ-C-WT03 书桌  
1365\*760\*760



NZ-C-DC13 书椅  
640\*570\*810

花架 玄关柜 玄关台 (意式轻奢)

FLOWER RACK, PORCH CABINET,  
PORCH PLATFORM (ITALIAN LIGHT EXTRAVAGANCE)



JS-CC01S 矮花架  
350\*350\*530



JS-CC01L 高花架  
350\*350\*730



JS-CC01XL 高花架  
350\*350\*980



JS-CC03 玄关柜  
1600\*450\*850



JS-CC04 玄关柜  
1500\*450\*850



JS-CC05 玄关柜  
1600\*450\*850



JS-CC06 玄关柜  
1800\*550\*800



JS-CC07 玄关柜  
1400\*450\*800



JS-CC07-2 玄关柜  
1400\*450\*800



JS-CC08 玄关柜  
1800\*450\*800



JS-CC08-2 玄关柜  
1800\*450\*800



JS-CC09 玄关柜  
1350\*460\*740



JS-CC10 玄关柜  
1200\*460\*730



JS-CC11 玄关柜  
1200\*460\*730



JS-CC12 五斗柜  
850\*450\*1200



JS-CC12-2 五斗柜  
850\*450\*1200



SJ-C-CC01 玄关柜  
1600\*450\*730



SJ-C-CC02 玄关柜  
1600\*460\*730



SJ-R-LB01 玄关柜  
1240\*500\*730

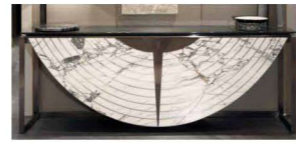




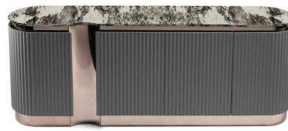
**SJ-V-CC01 玄关**  
1400\*420\*950



**SJ-V-CC02 玄关柜**  
1630\*450\*978



**SJ-V-CC03 玄关柜**  
1600\*500\*800



**SJ-V-SC02 玄关柜**  
1840\*500\*900



**SJ-V-SC03 玄关柜**  
2400\*480\*850



**YS-CC01 斗柜**  
1200\*430\*864



**YS-CC04X 玄关柜**  
1800\*500\*900



**SJ-J-CC01 玄关柜**  
1400\*400\*760



**SJ-R-LB02 玄关**  
1600\*600\*850

若要重新定义自由，家，是最先需要被安置的地方。  
在此，得以找回生活平衡的方向，勾勒出属于自我的愉悦定律。

SIMPLE LINES AND SURFACES DERIVE ENDLESS CHARM.  
STRIPPING THE COMPLEX TO RECONSTRUCT THE PHYSICAL AND MENTAL FREEDOM.  
THE DESIGN CONCEPT OF WASHING ALL THE LEAD IS REVEALED.  
IT IS THE DEEP DESIRE TO RETURN TO THE ESSENCE.  
TO REDEFINE FREEDOM, HOME IS THE FIRST PLACE TO BE PLACED.  
HERE, WE CAN FIND THE DIRECTION OF LIFE BALANCE.  
OUTLINE THE LAW OF PLEASURE THAT BELONGS TO THE SELF